



معاونت غذا و دارو



فراآورده های غذایی و آشامیدنی، آرایشی و بهداشتی مجاز و قابل مصرف را بشناسیم

برچسب گذاری چراغ راهنمای تغذیه ای

نشان دادن اطلاعات مرتبط با :



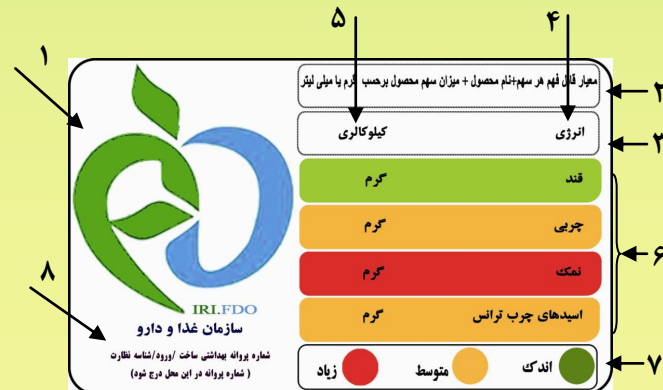
- میزان نمک
- چربی کل
- اسیدهای چرب ترانس
- قند

چراغ راهنما به صورت برچسب روی مواد غذایی درج می شود و از سه رنگ سبز، زرد و قرمز تشکیل شده است.

رنگ سبز نشان دهنده مفید بودن ماده غذایی، زرد نشان دهنده احتیاط و قرمز نشان دهنده مضر بودن آن ماده غذایی است.

معرفی بخشهای هشت گانه

نشانه های رنگی تغذیه ای



- ۱- آرم سازمان غذا و دارو
- ۲- معیار و سهم قابل فهم و ارزیابی
- ۳- میزان انرژی در هر سهم بر حسب کیلو کالری
- ۴- شاخصهای مورد ارزیابی (مواد مغذی)
- ۵- مقدار عددی و واحد اندازه گیری شاخص های مورد ارزیابی در اندازه سهم
- ۶- نشانه های رنگی
- ۷- راهنمای رنگ ها
- ۸- شماره پروانه بهداشتی تولید/ ورود

اهداف برچسب گذاری چراغ راهنمای تغذیه ای

- ارتقاء اطلاعات و کمک به انتخاب مواد غذایی
- تقویت نظارت مردم بر مواد غذایی
- کنترل و کاهش نامحسوس تبلیغات مواد غذایی مضر
- ارتقای سلامتی و کاهش بیماری های مرتبط با غذا

معاونت غذا و دارو دانشگاه علوم پزشکی شهید بهشتی
مرکز اطلاع رسانی غذا و رسیدگی به شکایات مواد غذایی و آرایشی- بهداشتی

آدرس: تهران، خیابان ولی عصر، روبروی پارک ساعی، کوچه آبشار، پلاک ۴۷

تلفن گویا: ۸۴۲۴۸ داخلی ۶۳۱۰ و ۶۳۱۲

پست الکترونیک: RD_DFD@SBMU.AC.IR

سایت :

Rdmanagement.SBMU.AC.IR

تلفن گویا: ۸۴۲۴۸ داخلی ۶۳۱۰ و ۶۳۱۲

پست الکترونیک: RD_DFD@SBMU.AC.IR

سایت :

Rdmanagement.SBMU.AC.IR

پروانه ساخت و پروانه بهداشتی ورود محصولات غذایی و آشامیدنی، آرایشی و بهداشتی را بشناسیم

پروانه ساخت

پروانه ساخت هر محصول غذایی و آشامیدنی، آرایشی و بهداشتی در واقع اجازه ساخت آن محصول است که پس از بررسی مواد متشکله و اطمینان از سلامت آن برای مصرف جامعه، از سوی وزارت بهداشت، درمان و آموزش پزشکی و یا دانشگاه‌های علوم پزشکی مربوطه به کارخانه تولیدکننده داخل کشور، داده می‌شود. در صورتی که محصولی فاقد پروانه ساخت باشد، قابلیت مصرف ندارد. شماره این پروانه باید روی برچسب محصول قید گردد.



شماره پروانه بهداشتی ساخت
۱۰/۲۳۵۶۸

هر محصول غذایی و آشامیدنی، آرایشی و بهداشتی تولید داخل باید دارای اطلاعات زیر در برچسب خود باشد:

نام و نوع محصول
شماره پروانه ساخت محصول
تاریخ تولید ، انقضا و سری ساخت
حجم یا وزن فرآورده
نام و نشانی کارخانه
مواد متشکله
شرایط نگهداری
ساخت کشور: ایران

پروانه بهداشتی واردات

پروانه بهداشتی ورود، مجوز ورود هر محصول غذایی، آشامیدنی و آرایشی و بهداشتی وارداتی به داخل کشور، بعد از بررسی محصول و مدارک ارائه شده توسط شرکت واردکننده از سوی وزارت بهداشت، درمان و آموزش پزشکی است. لذا کلیه محصولات خارجی بدون این پروانه به عنوان کالای قاچاق و تقلبی محسوب می‌شود و مجوز مصرف ندارد.



شماره پروانه بهداشتی واردات
۱۲۵۲۳۵۴۶۹۸۷۴

هر محصول غذایی و آشامیدنی، آرایشی و بهداشتی وارداتی باید دارای برچسب اصالت و برچسب فارسی نویس شامل نام و نوع محصول، شماره مجوز واردات از وزارت بهداشت، نام شرکت وارد کننده، نام شرکت تولید کننده و نحوه مصرف باشد.

تصویر برچسب اصالت



درج این برچسب بر روی همه فرآورده‌های تولیدی و وارداتی از بهمن ۹۳ آغاز شده و به بانک اطلاعاتی متمرکز سازمان غذا و دارو متصل و قابل پیگیری می‌باشد. این برچسب باید خوانا ، با کیفیت، غیر قابل جدا شدن و در محل مناسب بر روی جعبه نصب شده باشد. هرگونه ایراد و خطای احتمالی در برچسب‌های فوق در صورت گزارش پیگیری و مرتفع می‌گردد.